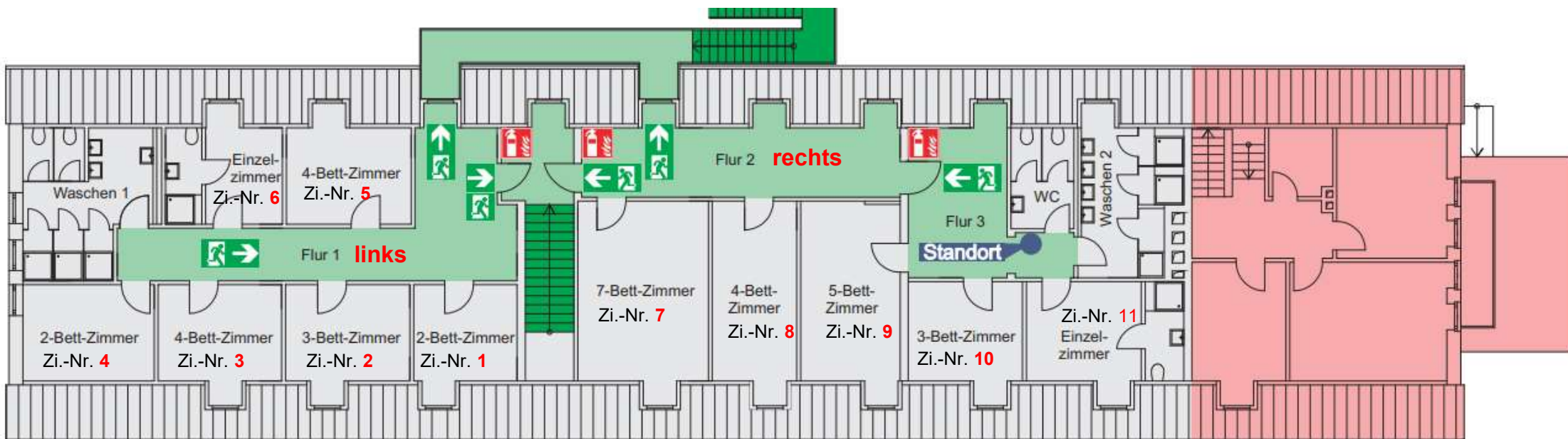


# Jugendbildungsstätte BAUSTELLE

## Etagen-, Betten- u. Zimmerplan



### Gebäuderückseite



### Gebäudevorderseite

- Zi.-Nr. **1**: 1 Etagenbett = 2 Betten (+ Zustellbett möglich)
- Zi.-Nr. **2**: 1 Etagenbett = 2 Betten + 1 Einzelbett = 3 Betten
- Zi.-Nr. **3**: 2 Etagenbetten = 4 Betten
- Zi.-Nr. **4**: 1 Etagenbett = 2 Betten (+ Zustellbett möglich)
- Zi.-Nr. **5**: 2 Etagenbetten = 4 Betten
- Zi.-Nr. **6**: 1 Einzelbett (Leiter\*innenzimmer mit Bad)

- Zi.-Nr. **7**: 3 Etagenbetten = 6 Betten + 1 Einzelbett = 7 Betten
- Zi.-Nr. **8**: 2 Etagenbetten = 4 Betten
- Zi.-Nr. **9**: 2 Etagenbetten = 4 Betten + 1 Einzelbett = 5 Betten
- Zi.-Nr. **10**: 1 Etagenbett = 2 Betten + 1 Einzelbett = 3 Betten
- Zi.-Nr. **11**: 1 Einzelbett (Leiter\*innenzimmer mit Bad)